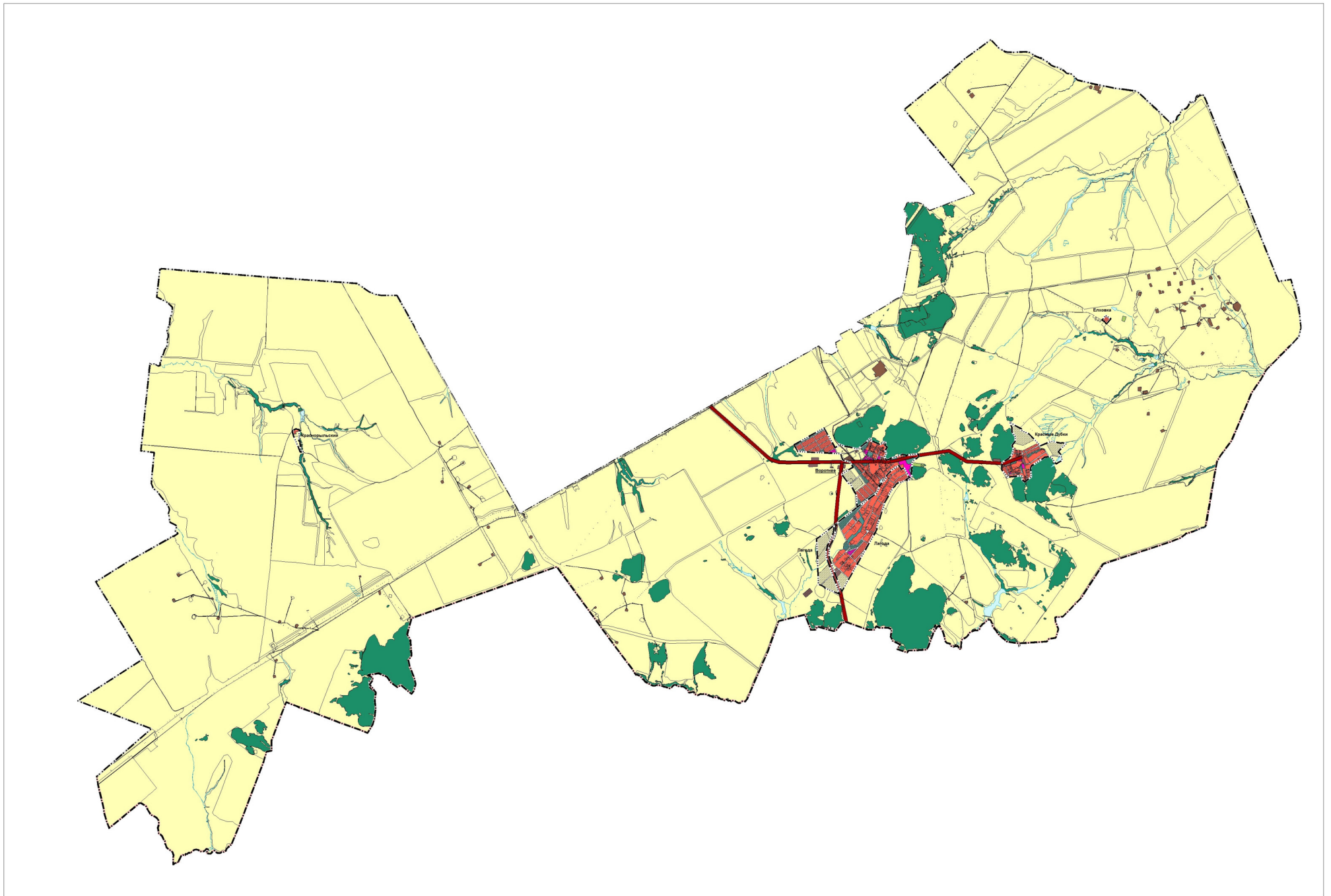




Карта функциональных зон сельского поселения Воротнее муниципального района Сергиевский Самарской области



Условные обозначения

- Границы субъектов Российской Федерации, муниципальных образований, населенных пунктов. Существующие**
 Границы границ административно-территориального деления Российской Федерации
 Границы муниципального района
 Границы сельского поселения
- Сведения ЕГРН**
 Границы земельных участков в соответствии с Единым государственным реестром недвижимости
 Границы земельных участков
- Иная информация о состоянии, об использовании, о планируемом использовании территорий. Существующие**
 Функциональные зоны
 Зона леса
 Зона сельскохозяйственного использования
 Промышленная зона, зона инженерной и транспортной инфраструктур
 Промышленная зона
- Объекты транспортной инфраструктуры. Существующие**
 Автомобильные дороги
 Автомобильные дороги регионального или межмуниципального значения
- Природные объекты. Существующие**
 Периорные леса водных объектов
 Болота
 Водные объекты (озера, пруды, обводненный карьер, водохранилища)
 Водоток (река, ручей, канал)

200 0 200 400 600 800 1000
 1:148 250 м

	Дата утверждения	Лист № 01
	Г.Г. утверждения в текущем издании	Листов 01
	Дата утверждения	Листов 01
	Г.Г. утверждения	Листов 01
Объект:	Генеральный план сельского поселения Воротнее муниципального района Сергиевский Самарской области	
2019 г.	Заказчик: Администрация сельского поселения Воротнее муниципального района Сергиевский Самарской области	Исполнитель: ООО «Самарский геоинформационный центр»
	Исполнитель: ООО «Самарский геоинформационный центр»	Итого: 01
	Итого: 01	Итого: 01